



Pomáhat a chránit

KRAJSKÉ ŘEDITELSTVÍ POLICIE STŘEDOČESKÉHO KRAJE

Územní odbor Mělník
Dopravní inspektorát
Bezručova 2796
276 01 Mělník



Č.j.: KRPS-145962/ČJ-2024-010606

Mělník 6. června 2024

Počet listů: 1

Přílohy: situace, PD

Žadatel: PROVOD – inženýrská společnost, s.r.o.
V Podhájí 226/28
400 01 Ústí nad Labem

Kanalizace a ČOV Újezdec – Vyjádření

Policie České republiky Krajské ředitelství policie Středočeského kraje Dopravní inspektorát Mělník (dále jen PČR „DI Mělník“) v souladu s ustanovením § 1 zákona č. 12/1997 Sb., o bezpečnosti a plynulosti provozu na pozemních komunikacích, v souladu s ustanovením § 16 odst. 1 zákona č. 13/1997 Sb., o pozemních komunikacích, v souladu s ust. § 77 odst. 2 písm. b) zákona č. 361/2000 Sb. o provozu na pozemních komunikacích a o změnách některých zákonů a v souladu s ust. § 10 odst. 5 zák. č. 13/1997 Sb., o pozemních komunikacích, ve znění pozdějších předpisů, po posouzení projektové dokumentace výše uvedené stavby z hlediska bezpečnosti a plynulosti provozu na pozemních komunikacích vydává pro účely společného řízení následující vyjádření:


Předmětem PD je vybudování splaškové tlakové kanalizace a ČOV na pozemku p.č. 66/1 v k.ú. Újezdec u Mělníka pro 280 EO v obci Újezdec u Mělníka. Součástí stavby bude vybudování tlakových kanalizačních přípojek. Pro příjezd k ČOV bude zbudována nová příjezdová komunikace. Komunikace je navržena v šířce 5,0 m. Povrch komunikace je asfaltový. V místě napojení na stávající komunikaci je komunikace rozšířena. Příčný spád komunikace je jednostranný 2 %. Voda z povrchu komunikací stéká volně do travnatého terénu v okolí, kde se zasakuje. Součástí objektu je i zpevněná asfaltová plocha uvnitř areálu objektu ČOV, kde je navrženo obratiště. Dále součástí objektu jsou i chodníky v areálu ČOV. Na pozemku stavby bude postaveno nové oplocení z pletiva potaženého PVC a z ocelových sloupů. V místě vjezdu do areálu budou v oplocení osazena ocelová dvoukřídlová vrata široká 4,0 m. Délka oplocení je 116,0 m včetně vrat.

PČR „DI Mělník“ z hlediska bezpečnosti a plynulosti provozu na pozemních komunikacích **SOUHLASÍ** s předloženým záměrem za dodržení následujících podmínek:

- Připojení pozemku na pozemní komunikaci č. III/24218 bude řešeno zpevněným sjezdem v souladu dle předložené PD.
- Rozhledové podmínky sjezdu budou v souladu s ČSN 73 6110 Z1 *(tak, aby oplocení pozemku nezasahovalo do rozhledového trojúhelníka sjezdu)*.
- V případě, že by do plochy rozhledového trojúhelníka sjezdu zasahovaly stávající stromy, náletové dřeviny a jiné překážky, musí být odstraněny.
- Sjezd bude stavebně proveden v souladu dle platných ČSN *(šíře, zpevnění, podélný sklon, atd.)*.
- Nesmí zde být následně umístěny překážky vyšší než 0,75 metru nad úrovní jízdního pruhu/pásu i sjezdu nebo překážky o šíři větší než 15 cm ve vzájemném odstupu nejméně 10 metrů podle ČSN 73 6110 Z1 *(včetně oplocení)*.
- Umístění a otevírání vjezdových vrat nesmí být řešeno do prostoru pozemní komunikace.
- Odvodnění, podélné i příčné sklony budou v souladu s platnými ČSN.
- Pevné překážky musí být umístěny v minimálním bezpečnostním odstupu 0,5 m od okraje pozemní komunikace *(včetně oplocení)*.
- V případě zásahu stavby do pozemní komunikace a omezení obecného užívání pozemní komunikace, bude stanovena přechodná úprava provozu na pozemních komunikacích, kterou stanoví příslušný správní úřad po předchozím písemném stanovisku PČR „DI Mělník“ podle § 77 odst. 2 písm. b) zákona č. 361/2000 Sb. o provozu na pozemních komunikacích a o změnách některých zákonů.
- V rámci samotné stavby musí být dodrženy platné ČSN a nesmí docházet ke znečišťování pozemní komunikace.
- Technologie budou voleny tak, aby docházelo k co nejmenšímu omezení provozu na pozemních komunikacích.

Pokud budou výše uvedené podmínky splněny, lze konstatovat, že návrh odpovídá obecným požadavkům na bezpečnost a plynulost provozu na pozemních komunikacích.

Zpracoval:
komisař por. Ing. Pavel Tálaš


komisař npor. Marek Novák DiS.
vedoucí DI Mělník





POLICIE ČESKÉ REPUBLIKY
KRAJSKÉ ŘEDITELSTVÍ POLICIE
STŘEDOČESKÉHO KRAJE
DOPRAVNÍ INSPEKČNÁT
276 01 MĚLNÍK

06-06-2024

27711

ref silnice 24218 III. třídy

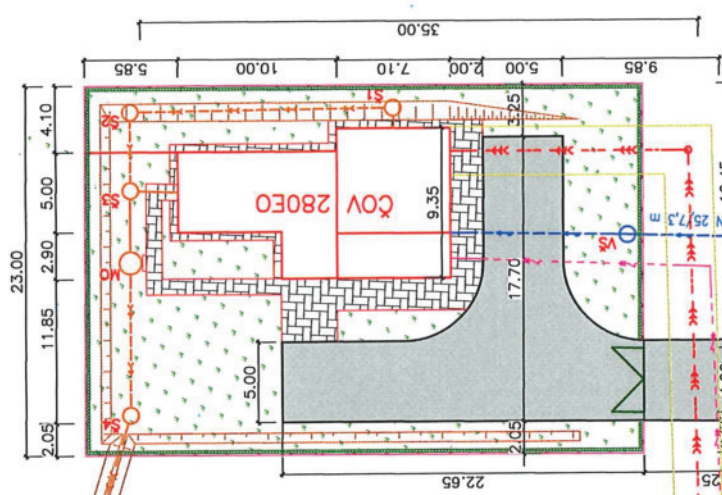
ZATRUBNĚNÍ PŘÍKON
DN 300 dL 17 m

LA-02a-0,089km
LA-02-0,0845km
KALNIK

303

Ujezdecky potok

4-01-0,015km



LEGENDA

STÁVAJÍCÍ SÍŤ

...vodovod

sdělovací kabely

kabelove vedení NN

NOVÉ SÍTĚ

tlaková kanalizace

nové propojovací potrubí – vytlač
nové propojovací potrubí gravitační

vodovodní přípojka pro ČOV

přípojka elektro pro COV
oplocení

zpevněné

zpevněné plochy pochází


— 2000 年 9 月 20 日

zatravnene plochy

živý plot - s

kere kacene



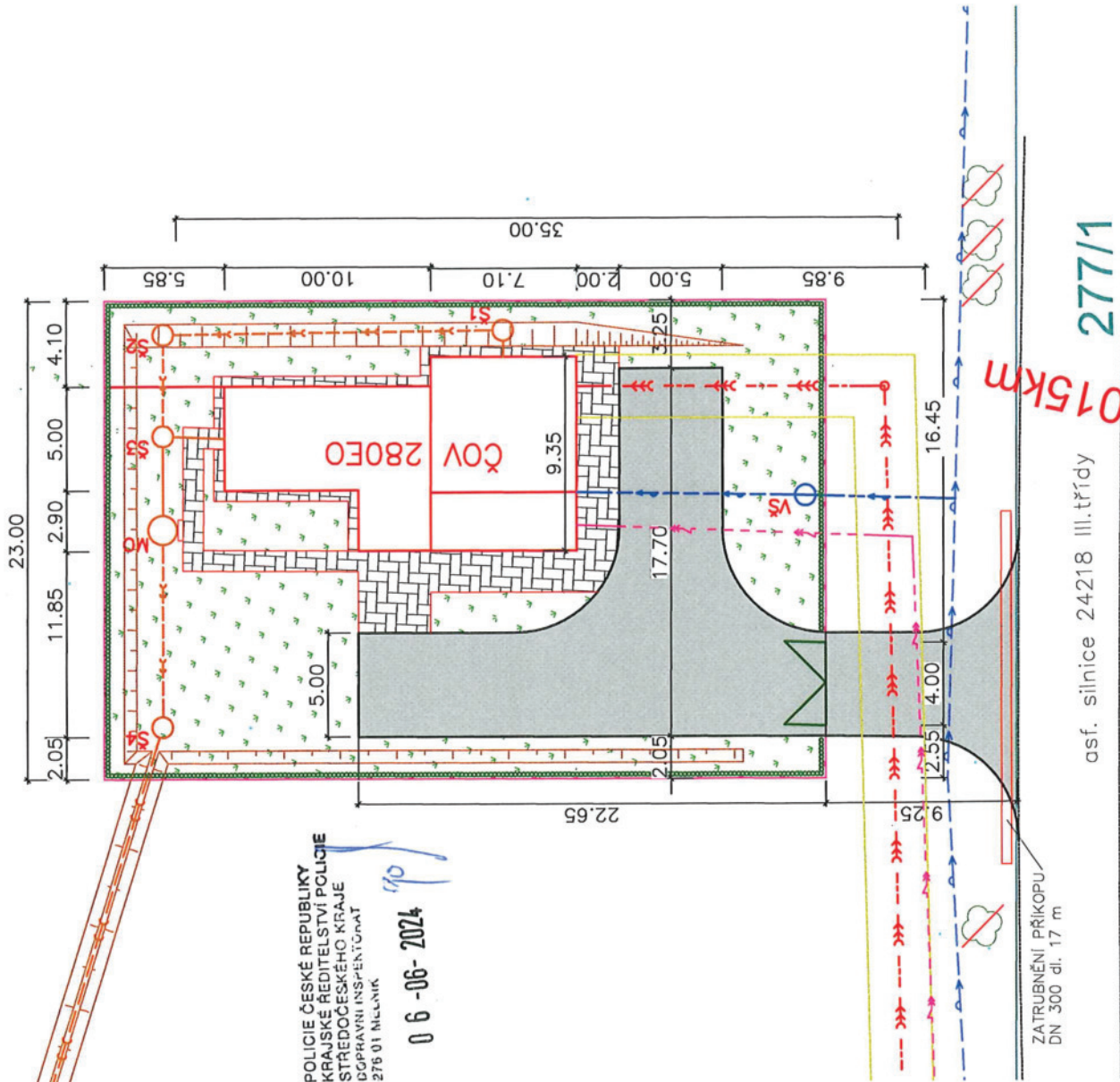
VYPRACOVAN Ing. P. ŠABOLJ Ing. P. PUCHTA	ZODP. PROJ. Ing. J. JAKUŠ	HP 
PROJEKT DLA, SPOL. S KO. V PÁSEHU 220/77 420 01 001 7/1 420 01 001 7/2 420 01 001 7/3 420 01 001 7/4 420 01 001 7/5 420 01 001 7/6 420 01 001 7/7 420 01 001 7/8 420 01 001 7/9 420 01 001 7/10 420 01 001 7/11 420 01 001 7/12 420 01 001 7/13 420 01 001 7/14 420 01 001 7/15 420 01 001 7/16 420 01 001 7/17 420 01 001 7/18 420 01 001 7/19 420 01 001 7/20 420 01 001 7/21 420 01 001 7/22 420 01 001 7/23 420 01 001 7/24 420 01 001 7/25 420 01 001 7/26 420 01 001 7/27 420 01 001 7/28 420 01 001 7/29 420 01 001 7/30 420 01 001 7/31 420 01 001 7/32 420 01 001 7/33 420 01 001 7/34 420 01 001 7/35 420 01 001 7/36 420 01 001 7/37 420 01 001 7/38 420 01 001 7/39 420 01 001 7/40 420 01 001 7/41 420 01 001 7/42 420 01 001 7/43 420 01 001 7/44 420 01 001 7/45 420 01 001 7/46 420 01 001 7/47 420 01 001 7/48 420 01 001 7/49 420 01 001 7/50 420 01 001 7/51 420 01 001 7/52 420 01 001 7/53 420 01 001 7/54 420 01 001 7/55 420 01 001 7/56 420 01 001 7/57 420 01 001 7/58 420 01 001 7/59 420 01 001 7/60 420 01 001 7/61 420 01 001 7/62 420 01 001 7/63 420 01 001 7/64 420 01 001 7/65 420 01 001 7/66 420 01 001 7/67 420 01 001 7/68 420 01 001 7/69 420 01 001 7/70 420 01 001 7/71 420 01 001 7/72 420 01 001 7/73 420 01 001 7/74 420 01 001 7/75 420 01 001 7/76 420 01 001 7/77 420 01 001 7/78 420 01 001 7/79 420 01 001 7/80 420 01 001 7/81 420 01 001 7/82 420 01 001 7/83 420 01 001 7/84 420 01 001 7/85 420 01 001 7/86 420 01 001 7/87 420 01 001 7/88 420 01 001 7/89 420 01 001 7/90 420 01 001 7/91 420 01 001 7/92 420 01 001 7/93 420 01 001 7/94 420 01 001 7/95 420 01 001 7/96 420 01 001 7/97 420 01 001 7/98 420 01 001 7/99 420 01 001 7/100 420 01 001 7/101 420 01 001 7/102 420 01 001 7/103 420 01 001 7/104 420 01 001 7/105 420 01 001 7/106 420 01 001 7/107 420 01 001 7/108 420 01 001 7/109 420 01 001 7/110 420 01 001 7/111 420 01 001 7/112 420 01 001 7/113 420 01 001 7/114 420 01 001 7/115 420 01 001 7/116 420 01 001 7/117 420 01 001 7/118 420 01 001 7/119 420 01 001 7/120 420 01 001 7/121 420 01 001 7/122 420 01 001 7/123 420 01 001 7/124 420 01 001 7/125 420 01 001 7/126 420 01 001 7/127 420 01 001 7/128 420 01 001 7/129 420 01 001 7/130 420 01 001 7/131 420 01 001 7/132 420 01 001 7/133 420 01 001 7/134 420 01 001 7/135 420 01 001 7/136 420 01 001 7/137 420 01 001 7/138 420 01 001 7/139 420 01 001 7/140 420 01 001 7/141 420 01 001 7/142 420 01 001 7/143 420 01 001 7/144 420 01 001 7/145 420 01 001 7/146 420 01 001 7/147 420 01 001 7/148 420 01 001 7/149 420 01 001 7/150 420 01 001 7/151 420 01 001 7/152 420 01 001 7/153 420 01 001 7/154 420 01 001 7/155 420 01 001 7/156 420 01 001 7/157 420 01 001 7/158 420 01 001 7/159 420 01 001 7/160 420 01 001 7/161 420 01 001 7/162 420 01 001 7/163 420 01 001 7/164 420 01 001 7/165 420 01 001 7/166 420 01 001 7/167 420 01 001 7/168 420 01 001 7/169 420 01 001 7/170 420 01 001 7/171 420 01 001 7/172 420 01 001 7/173 420 01 001 7/174 420 01 001 7/175 420 01 001 7/176 420 01 001 7/177 420 01 001 7/178 420 01 001 7/179 420 01 001 7/180 420 01 001 7/181 420 01 001 7/182 420 01 001 7/183 420 01 001 7/184 420 01 001 7/185 420 01 001 7/186 420 01 001 7/187 420 01 001 7/188 420 01 001 7/189 420 01 001 7/190 420 01 001 7/191 420 01 001 7		

BALANCE PLOCH

ZPEVNĚNÉ PLOCHY POJEZDOVÉ: 218,6 m²
ZPEVNĚNÉ PLOCHY POCHOZÍ: 74,2 m²
ZATRAVNĚNÉ PLOCHY: 402,5 m²

LEGENDA

- STÁVAJÍCÍ SÍŤ
- vodovod
 - sčítací kabely
 - kabelové vedení NN
- NOVÉ SÍŤ
- tlaková kanalizace
 - nové propojovací potrubí – výtlač
 - nové propojovací potrubí gravitační
 - vodovodní přípojka pro ČOV
 - přípojka elektro pro ČOV
 - oplocení
- zpevněné plochy pojezdové
- zpevněné plochy pochozí
- zatravněné plochy
- živý plot – stálezelené keře
- keře kácené



POLICIE ČESKÉ REPUBLIKY
KRAJSKÉ ŘEDITELSTVÍ POLICIE
STŘEDOČESKÉHO KRAJE
DOPRAVNÍ INSPEKTOŘAT
276 01 MĚLNÍK

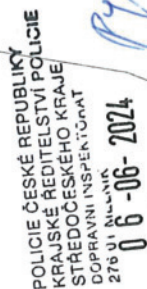
0 6 -06- 2024

ZATRAVNĚNÍ PŘÍKOPU
DN 300 dl. 17 m

asf. silnice 24218 III. třídy

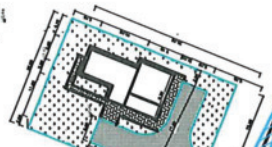
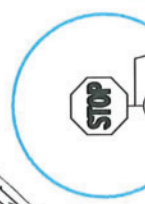
015km
277/1

VYPRACOVAL	ZODP. PROJ.	HIP	PROVOD inž. spol. s r.o.
Ing. P. ŠNOBL	Ing. P. PUCHTA	Ing. J. MALA	V Poděbrdách 226/28 400 01 Ústí n/L tel.: 475 201 580 provod@provod.cz http://www.provod.cz
INVESTOR: OBEC ÚJEZDEC, ÚJEZDEC 48, 277 45 ÚJEZEC			PROVOD inž. spol. s r.o.
STAVBA:			FORMÁT
KANALIZACE A ČOV ÚJEZDEC			STUPEŇ
SO.01.04-OPLOČENÍ A ZPEVNĚNÉ PLOCHY			DSP
OBSAH: DOKUMENTACE PRO SPOLEČNÉ POVOLENÍ			DATUM
SITUACE – OPLOČENÍ A ZPEVNĚNÉ PLOCHY			MĚŘÍTKO
			kótováno v
			m
			Č. ZAKÁZKY
			570
			ČÍSLO PÁRE
			D1.1-01.01-02






POLICIE ČESKÉ REPUBLIKY
KRAJSKÉ ŘEDITELSTVÍ POLICIE
STŘEDOČESKÉHO KRAJE
DOPRAVNÍ INSPEKTÁT
276 01 Mělník

06-90-907207-2024



U váhy

ROZHLÉDOVÉ POMĚRY JSOU VYNESENÝ
PRO VOZIDLO skupiny 2, KTERÉ BUDE SJEZD VYUŽÍVAT

VYPRACOVAL			ZODP. PROJ.	HIP	<div>PROVOD inž. spol. s r.o. V Podolířtí 228/28 001 01 Ľstf / tel.: 475 201 590 provid@provod.cz https://www.provod.cz</div> <div></div>
Ing. P.ŠNOBL		Ing. P. PLICHTA	Ing. J.MALÁ		
					
INVESTOR: OBEC ŢJEZDEC, ŢJEZDEC 49, 277 45 ŢŤZE					
STAVBA:					
KANALIZACE A ČOV ŢJEZDEC					
SO.01.01—PROVOZNÍ OBJEKT A AKTIVAČNÍ NABŘE S KALOJEMEM					
OBSAH: DOKUMENTACE PRO SPOLEČNÉ POVOLENÍ SITUACE — DOPRAVNÍ					D6

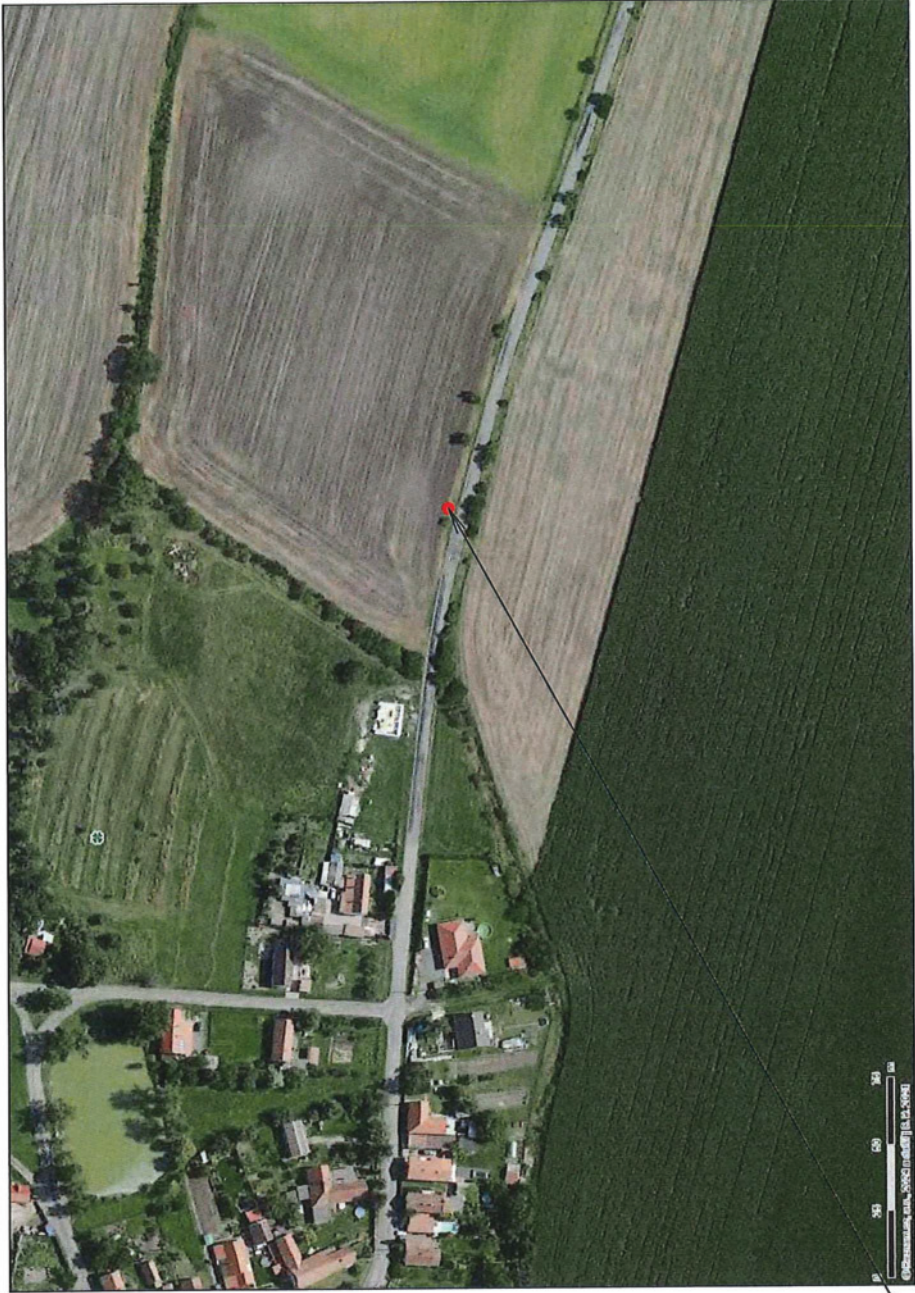
POLICIE ČESKÉ REPUBLIKY
KRAJSKÉ ŘEDITELSTVÍ POLICIE
STŘEDOČESKÉHO KRAJE
ÚPRAVNÍ INSPEKČNÍ ÚSTAV
276 01 Mělník

06-06-2024

Red



P6



VYPRACOVAL Ing. P. ŠNOBL	ZODP. PROJ. Ing. P. PUCHTA	HIP Ing. J. MALÁ	PROVOD inž. spol. s r.o. V Poděbrdách 226/28 400 01 Ústí nad Labem tel: 475 201 580 provod@provod.cz http://www.provod.cz	
INVESTOR: OBEC ÚJEZDEC, ÚJEZDEC 49, 277 45 ÚJEZEC			FORMÁT 2x44	ČÍSLO PARÉ
STAVBA: KANALIZACE A ČOV ÚJEZDEC			STUPEŇ DSP	
SO.01.01-PROVOZNI OBJEKT A AKTIVACNI NÁDRŽE S KALOJEMEM			DATUM 01/2024	
			MĚŘÍTKO 1 : -	
			kótováno v m	
OBSAH: DOKUMENTACE PRO SPOLEČNÉ POVOLENÍ			Č. ZAKÁZKY 670	
SITUACE – OSAZENÍ DOPRAVNÍCH ZNAČEK			Č. VÝKRESU D4a	

Doručenka datové zprávy

Předmět: Kanalizace a ČOV Újezdec
ID zprávy: 1368964888
Typ zprávy: Veřejná datová zpráva
Stav zprávy: Doručena
Datum a čas doručení: 6. 6. 2024 v 14:27:23

Odesílatel: Krajské ředitelství policie Středočeského kraje, Na Baních 1535, Zbraslav, 15600 Praha 5, CZ
ID schránky: 2dtai5u
Typ schránky: Orgán veřejné moci
Odesílající osoba: Administrátor

Adresát: PROVOD - inženýrská společnost, s.r.o., V Podhájí 226/28, Bukov, 40001 Ústí nad Labem, CZ
ID schránky: 5qjvgsu
Typ schránky: Právnícká osoba

Zmocnění: Nežadáno
Naše čís. jednací: KRPS-145962-1/ČJ-2024-010606-ST
Naše spisová zn.: KRPS-145962/ČJ-2024-010606-ST
Vaše čís. jednací: Nežadáno
Vaše spisová zn.: Nežadáno
K rukám: Nežadáno
Do vlastních rukou: Ne
Zakázáno doručení fikcí: Ne

Události zprávy:

- 6. 6. 2024 v 13:11:13** EV0: Datová zpráva byla podána.
- 6. 6. 2024 v 13:11:13** EV5: Datová zpráva byla dodána do datové schránky příjemce. Je-li příjemcem datové zprávy orgán veřejné moci vystupující v postavení orgánu veřejné moci, byla datová zpráva tímto okamžikem doručena.
- 6. 6. 2024 v 14:27:23** EV12: Přihlásila se pověřená osoba s právem přístupu ke zprávě ve smyslu § 8, odst. 6 zákona č. 300/2008 Sb., v platném znění. Datová zpráva je nyní doručena. Případné dřívější datum doručení fikcí nebo doručení dodáním do schránky orgánu veřejné moci není dotčeno.
-

Konverzní lístek

Číslo v úložišti: 372731011717677209173



Datum vystavení: 06. 06. 2024

Konverze nejpozději: 06. 07. 2024

Konvertovaný dokument: kompletní datová zpráva

ID zprávy: 1368964888

Předmět: Kanalizace a ČOV Újezdec

Stav zprávy: Doručená

Datum a čas: 6. 6. 2024 v 14:27:23

Odesílatel: Krajské ředitelství policie Středočeského kraje, Na Baních 1535, Zbraslav,
15600 Praha 5, CZ

ID schránky: 2dtai5u

Typ schránky: Orgán veřejné moci

Odesílající osoba: Administrátor

Adresát: PROVOD - inženýrská společnost, s.r.o., V Podhájí 226/28, Bukov, 40001
Ústí nad Labem, CZ

ID schránky: 5qjvgsu

Typ schránky: Právnícká osoba
